



中国前装车载导航产品 配置调查

水清木华研究中心

Pday Research

版权声明：该报告的所有图片、表格以及文字内容的版权归北京水清木华科技有限公司所有。其中，部分图表在标注有其他方面数据来源的情况下，版权归属原数据所有公司。水清木华研究中心获取的数据主要来源于市场调查、公开资料和第三方购买，如果有涉及版权纠纷问题，请及时联络水清木华研究中心。

从全球汽车导航市场来看，车载导航产品已成为带动整个汽车电子产业发展的一个重要因素，特别是在欧美市场车载导航产品需求持续攀升，众多厂商纷纷投入车载导航产品生产行列。从 2006 年索尼和飞利浦分别高调进军北美和欧洲市场可以看出，将会有更多的厂商加入这个市场。

2005 年全球车载导航系统（不包括 PND 等手持型）的出货量大约是 680 万，2006 年全球车载导航系统的出货量大约是 750 万。日本是车载导航系统普及率最高的地区，2006 年前 8 月，日本的车载导航系统销量达到 265.6 万，其中 135 万是 DVD-ROM，125 万是硬盘型。而中国车载导航产品前装市场几乎都是 DVD/CD 型，而后装市场绝大多数为存储卡型。

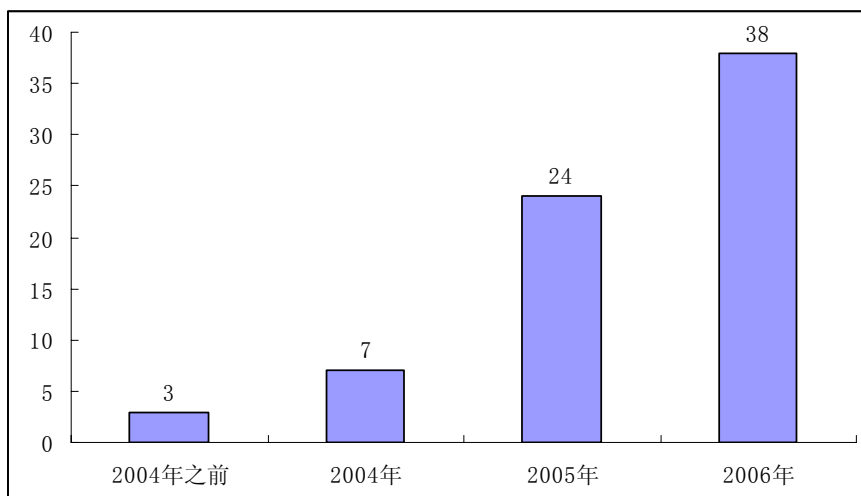
图：1998-2008 年全球车载导航产品出货量



来源：水清木华研究中心

根据水清木华的调查，2005 年中国大陆推出的配置前装（标配，不含选配车型）汽车导航系统的新车型达到 24 款，远高于 2004 年的 7 款，2006 年延续了 2005 年的发展势头，2006 年全年推出的配置前装汽车导航系统的车型达到 38 款，特别是 2006 年下半年就推出了 26 款配置前装汽车导航系统的轿车。

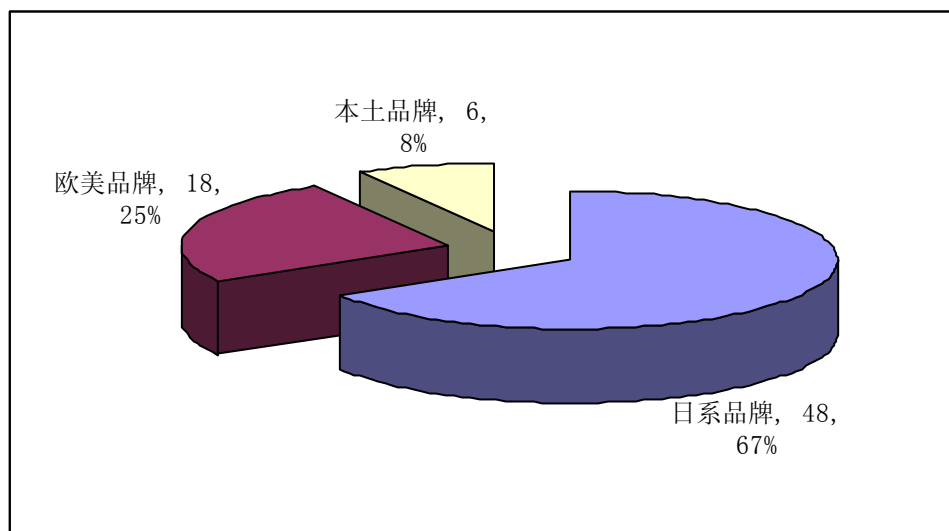
图： 中国历年配置前装汽车导航系统车型数量统计



来源：水清木华研究中心

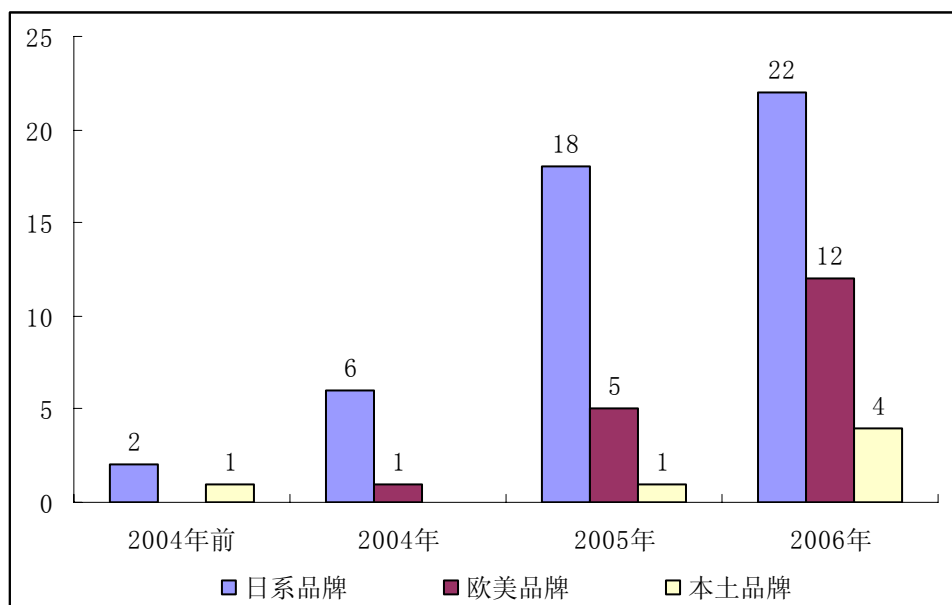
从历年配置前装汽车导航系统的 72 款汽车品牌格局来看，最主要的是日系品牌，占 67%，其次为欧美品牌，占 25%，本土品牌也占有 8%，其中配置前装汽车导航系统的本土品牌主要是一汽轿车的红旗、奔腾和比亚迪的 F3。

图： 中国配置前装汽车导航系统车型品牌格局



来源：水清木华研究中心

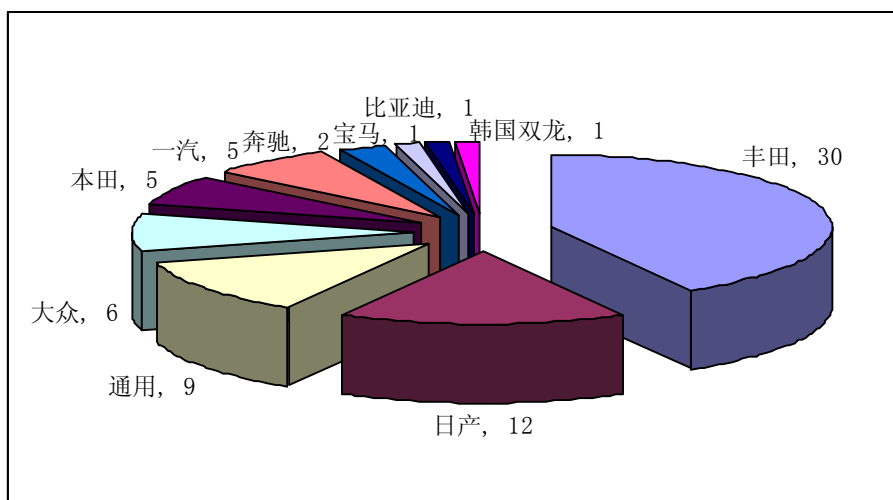
图： 中国历年配置前装汽车导航系统车型品牌统计



来源：水清木华研究中心

具体配置前装汽车导航系统的车型品牌分布，丰田、日产、通用分别推出了 30、12、9 款配置前装汽车导航系统的车型，比亚迪也在 2005 年推出了带导航的 F3 旗舰型 GLX-i NAVI，当时售价在 9.9 万左右，目前 05 款 F3 旗舰型 GLX-i NAVI 已经停产，但 2007 年将继续推出带导航的 F3 旗舰型 GLX-i NAVI 07 版，价格在 8.9 万左右；一汽轿车的 5 款配置前装汽车导航系统的车型分别为 4 款红旗和奔腾 2.3AT 导航型。

图： 中国配置前装汽车导航系统车型品牌分布



来源：水清木华研究中心

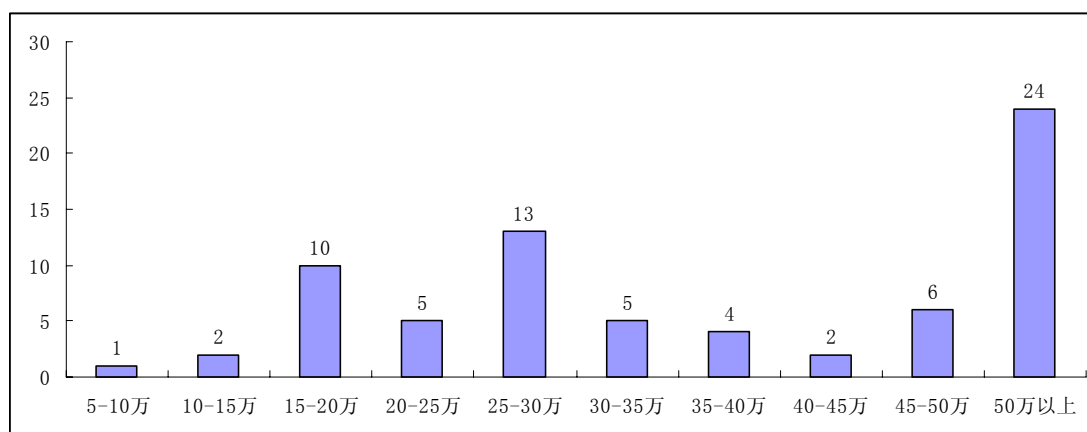
表： 中国历年各品牌汽车推出配置前装导航系统车型数统计

	丰田	本田	日产	通用	大众	奔驰	宝马	一汽	比亚迪	韩国双龙
2004 年前	2							1		
2004 年	2		4	1						
2005 年	15	1	2	1	2	2			1	
2006 年上半年	4		5	2						1
2006 年下半年	7	4	1	5	4		1	4		

来源：水清木华研究中心

从历年配置前装汽车导航系统的车型价格分布来看，10-20 万价格区间有 12 款，20-30 万价格区间有 18 款，30-50 万之间有 17 款，50 万以上的有 24 款，其中 50 万以上的有 15 款是 2006 年下半年推出的车型，包括丰田 LEXUS、日产风雅、一汽大众的奥迪 A6、上海通用的凯迪拉克 SLS 赛威、华晨宝马的 BMW 530Li、一汽轿车的红旗 HQ 等，2006 年推出的配置前装汽车导航系统的车型价格均在 20 万以上，且主要集中在 20-30 万以及 50 万以上这两个价格区间。

图： 中国配置前装汽车导航系统车型价格分布



来源：水清木华研究中心

表： 中国历年推出配置前装导航系统车型价格分布

	2004 年前	2004 年	2005 年	2006 年上半年	2006 年下半年
5-10 万			1		
10-15 万			2		

15-20 万	1	4	5		
20-25 万				4	1
25-30 万		1	2	4	6
30-35 万		1	3	1	
35-40 万			3		1
40-45 万		1	1		
45-50 万			1	2	3
50 万以上	2		6	1	15

来源：水清木华研究中心

表：全球主要整车厂商的车载导航产品供应商关系表

整车厂商	车载导航产品供应商
Honda	Alpine
Porsche	Harman/Becker
Infiniti	Xanavi
GMC	Delphi
Chevrolet	80% Delphi; 20% Denso
Land Rover	Denso
Nissan	Xanavi
Ford	60% Pioneer; 40% Visteon
Dodge	Alpine
Lincoln	75% Denso; 25% Pioneer
Acura	Alpine
Hummer	Delphi
Jeep	Alpine
Lexus	Denso
Mercury	50% Visteon; 50% Pioneer
Chrysler	Alpine
MINI	Siemens VDO
Mazda	Denso
Toyota	Denso
Subaru	Kenwood

Cadillac	57% Denso; 43% Delphi
Jaguar	Denso
Volkswagen	Blaupunkt
Audi	Aisin AW; 40% Harman/Becker
BMW	Siemens VDO
Volvo	Mitsubishi Electric
Mercedes-Benz	44% Alpine; 33% Harman/Becker; 23% Becker-Siemens

来源：水清木华研究中心

相关报告：

- 2006 年中国汽车导航产业研究报告
- 2006 年中国导航电子地图产业研究报告

详细信息请访问公司网站：www.pday.com.cn。